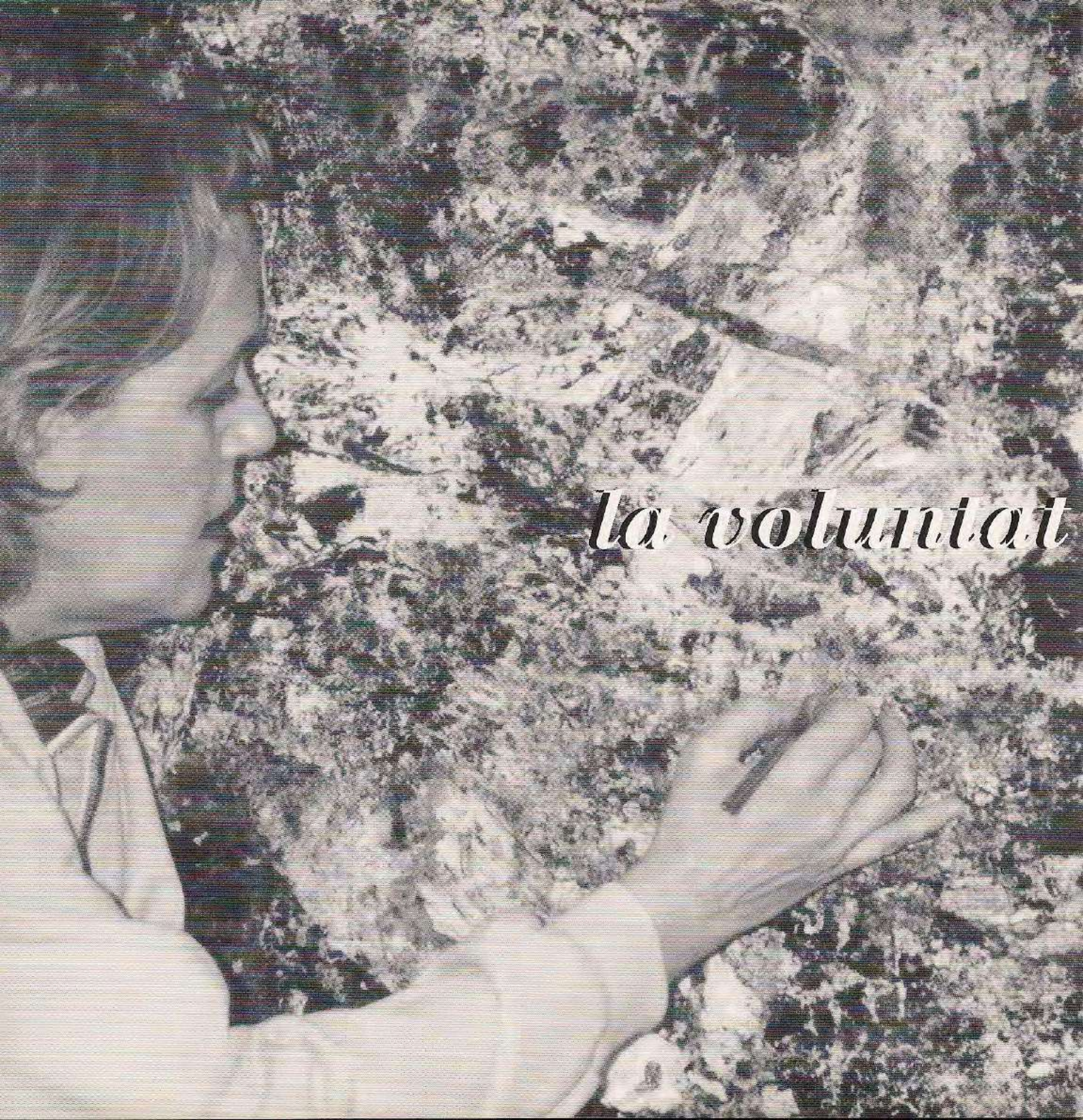






# Vall Palou



*la voluntat*

**Teresa Vall Palou s'expressa pintant.** Va prendre la ferma decisió de donar prioritat a la pintura. De fer del color, la textura i les formes, el fonament de la seva comunicació amb el món, i el motiu principal de la seva activitat pública.

Crec que ha estat i és una actitud molt valenta, i a la vegada molt honesta amb ella mateixa. En un entorn de valors com el del món actual, que sovint considera el món de l'art com un fet superflu, enfilat el llarg i compromès camí d'una ocupació creativa suposa, encara ara, un desafiament important, intens.

És aquesta mateixa valentia i intensitat la que es veu en les seves obres: uns quadres rics de textura, lluent de color, treballats i plens d'expressivitat.

## *de pintar de pintar de pi*

L'abstracció que Vall Palou conrea es podria relacionar amb diferents moviments artístics i amb importants referents de la plàstica contemporània properes a les formulacions de l'expressionisme. Però abans d'establir les diverses comparacions o relacions possibles, cal considerar que els seus quadres són resultat del seu treball personal, les obres d'un temps i d'unes idees concretes de l'artista.

No són fruit de l'atzar ni de cap joc aleatori. No són una obra més, entre moltes combinatòries possibles. Encara que cadascú llegeixi d'una manera diferent els seus treballs, cada quadre és un reflex de la voluntat creativa, de la intenció de l'autora i de la manifestació de la seva sensibilitat.

Hi ha, per tant, una recerca personal, afegida als estudis i treballs amb els diferents materials. S'hi veu també una investigació de la composició, i un tractament molt acurat de les textures per crear els reflexos i les qualitats del color.

Hem dit que la seva voluntat, la dedicació de Vall Palou a l'art pictòric, és un important desafiament. Però hem vist també que és un resultat, el fruit d'una recerca i un compromís.

No es tracta doncs d'una postura ocasional, d'un exabrupte, d'una rebel·lia passatgera, sinó d'una revolta íntima. Si és un desafiament és de la mateixa artista, és el gran repte de tots els creadors, per manifestar-se sincerament en l'art que ens ofereixen.

Cada exposició, des de la primera mostra pública del 1995, ha estat per tot això, mesurada, i pensada, ha estat un fruit madur. Cada nova exposició és un obsequi de la seva sinceritat, i és un repte a la seva ferma voluntat de creadora.

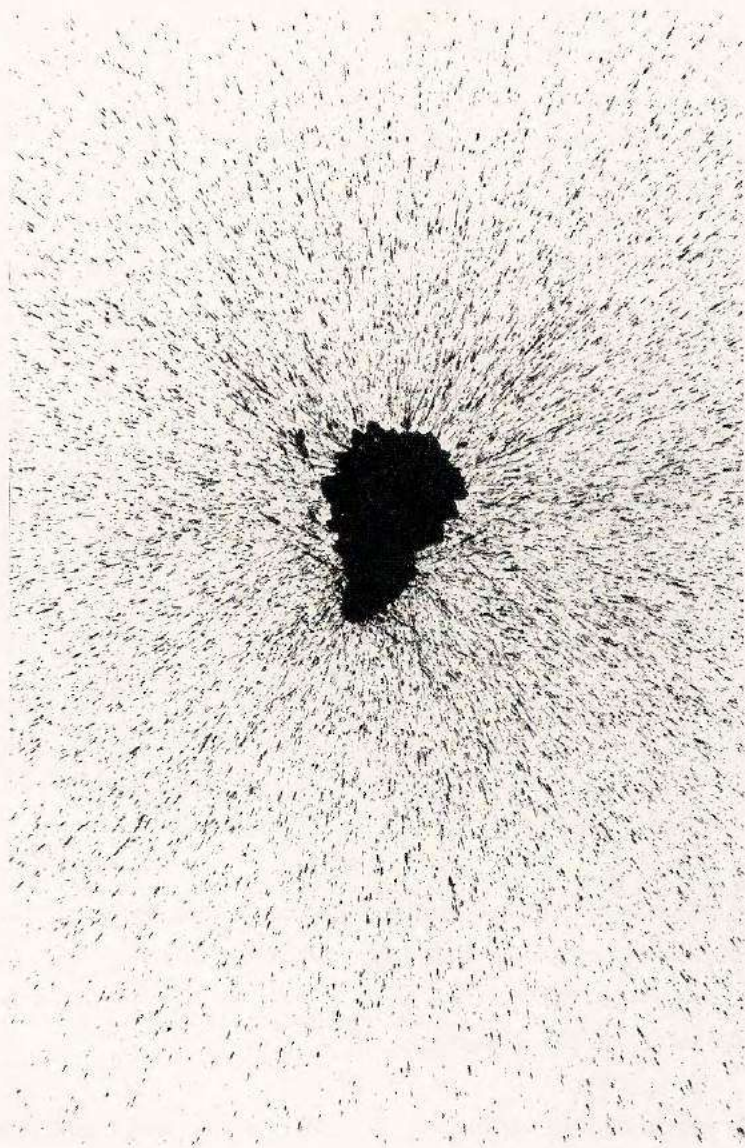
El nostre apropament a la seva obra, per tant, ha de tenir també el punt de sinceritat. Estic convençut que l'observador atent trobarà sentiments en els quadres de Vall Palou, i trobarà plenes de sentit les seves riques policromies i les seves acurades composicions.

Pels que tenim alguna responsabilitat en el món de la cultura, cal agrair molt especialment un treball que no és pretensions ni superficial. La rapidesa i variabilitat del fet contemporani necessiten el contrapunt d'una expressió obrada des de la profunditat de la recerca, i des de la maduresa de la dedicació constant.

Si, a més, aquesta creació és honesta amb el seu temps, participarà dels valors i avantatges de l'actualitat sense desmerèixer el bon ofici que sempre ens satisfà.

La nova proposta de Vall Palou esdevé, per als que ja coneixem la seva trajectòria, la confirmació d'unes qualitats i d'un compromís molt importants. Per als nous observadors del seu treball, esdevindrà, de ben segur, una exposició estimulante i captivadora.

**Francesc Vidal i Codina** GENERALITAT DE CATALUNYA, DEPARTAMENT DE CULTURA  
COORDINADOR TERRITORIAL A LLEIDA



Composició mixta. Oli i acrílic sobre tela  
147 x 98 cm

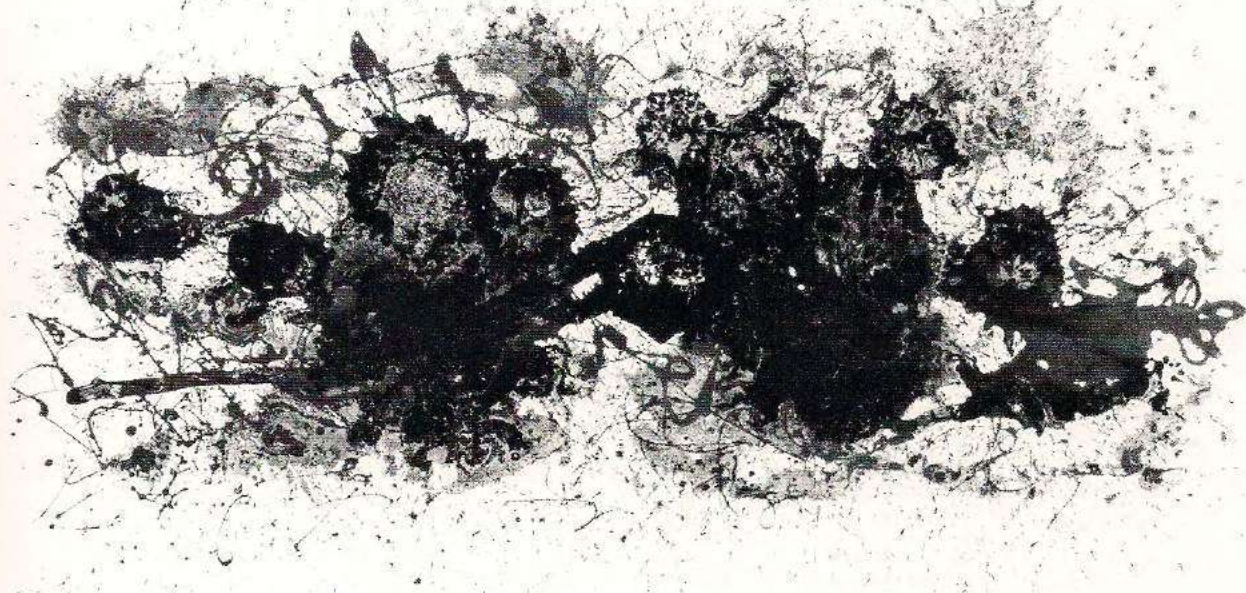
## Apunts biogràfics

**Vall Palou** neix a Lleida el 1951. Cursa estudis universitaris superiors i des de jove se sent atreta pel món de l'art, on s'inicia a través de la pintura a l'Escola de Belles Arts. Els primers assajos la porten al carbonet, l'aquarel·la i l'oli. Amb aquesta última tècnica trobarà un nou llenguatge, descobrint les possibilitats del color i de les textures. La pintura li permet comunicar-se amb la tela, amb el món i amb ella mateixa.

Als anys 80 aborda una tasca d'investigació, treballa amb nous materials (ceràmica, vidre, fusta, etc.) i experimenta diferents tècniques. Aquest procés fa que es decanti cap a un cert minimalisme i simplicitat. La pintura apareix aleshores per a Vall Palou com un espai on expressar la seva sensibilitat i les seves inquietuds. El 1995 exposa la seva obra per primera vegada. Presenta composicions plenes de textura, llum i color, que mostren a l'espectador el llarg recorregut de l'artista. Des d'aleshores fins a l'actualitat, Vall Palou ha realitzat més de 20 exposicions a tot el país i ha portat la seva obra en mostres col·lectives fora de les nostres fronteres.

A l'actualitat, Teresa Vall Palou continua treballant en obra de gran format i experimenta amb tècniques blanques, no exemptes de dificultat, segons confessa ella mateixa. És com si Vall Palou, anant més enllà, busqués, en la unió de tots els colors, la màxima expressió en la seva total simplicitat: el blanc.

La seva obra reivindica els atributs de la pintura a la vegada que comunica sensibilitat i plaer per una creació feta a consciència. La seva expressivitat apareix lliure de formes preconcebudes, i aconsegueix plasmar els sentiments amb fluïdesa. És aquí on eclosionen llibertat i sinceritat i apareix la fusió d'artista i obra.



Composició mixta.  
Oli i acrílic sobre tela.  
147 x 98 cm



## **Què ha dit la crítica de Vall Palou**

“Profunda i forta, Vall Palou ens parla de color i d’ímpetu, de fosc i presagis, de naturalesa i esperit, de principis i canvis. Des de les experiències individuals obté resultats de validesa general. I visualment molt intensos.”

***Angel Azpeitia***

CATEDRÀTIC D’HISTÒRIA DE L’ART DE LA UNIVERSITAT DE SARAGOSSA

“La pintora s’arrisca, valenta, per unes profunditats que semblen filles de la matèria i que en realitat són fruit d’un esperit inquiet que busca la realització total (...). Les dificultats contra les que lluita s’expressen amb un gran sentit de l’harmonia plàstica, i la voluntat que les obres arribin a la plenitud fa que tinguin la textura ferma de la fruita assaonada.”

***Josep Maria Cadena***

CRÍTIC D’ART DE EL PERIÓDICO DE CATALUÑA

“Vall Palou pinta sense el guiatge preconcebut, deixant-se portar per la fruïció de tacar la superfície i construint composicions abstractes (...). A la superfície de la tela l’espectador hi pot establir deduccions pròpies, d’organicismes plàstics, capvespres de paisatges, textures cosmològiques.”

***Josep Miguel Garcia***

DELEGAT D’ARTS PLÀSTIQUES DE LA GENERALITAT DE CATALUNYA



Composició mixta.  
Oli i acrílic sobre tela.  
130 x 89 cm

Teresa Vall Palou se expresa pintando. Tomó la firme decisión de dar prioridad a la pintura. De hacer del color, la textura y las formas, el fundamento de su comunicación con el mundo, y el motivo principal de su actividad pública.

Creo que la suya es una actitud muy valiente, y a la vez muy honesta consigo misma. En un entorno de valores como los actuales, muy a menudo se considera el mundo del arte como algo superfluo, cuando en realidad iniciar el largo y comprometido camino de la ocupación creativa supone, aún hoy, un desafío importante, intenso...

Es esta misma valentía e intensidad la que se aprecia en sus obras: ricas en textura, brillantes de color, trabajados y llenos de expresividad.

### ***Vall Palou, la voluntad de pintar***

La abstracción que Vall Palou conrea se podría relacionar con diferentes movimientos artísticos y con importantes referentes de la plástica contemporánea cercanos a las formulaciones del expresionismo. Pero antes de establecer las diversas comparaciones o relaciones posibles, cabe considerar que sus cuadros son el resultado de su trabajo personal, las obras de un tiempo y de unas ideas muy concretas de la artista.

No son fruto de la casualidad ni de un juego aleatorio. No son una obra más, entre muchas combinatorias posibles. Aunque cada uno lea de distinta manera sus trabajos, cada cuadro es el reflejo de la voluntad creativa, de la intención de la autora y de la manifestación de su sensibilidad.

Hay, por tanto, una búsqueda personal, añadida a los estudios y trabajos con los diferentes materiales. Puede observarse también el fruto de una investigación de la composición, y un tratamiento muy esmerado de las texturas para crear los reflejos y las cualidades del color.

Hemos dicho que su voluntad, la dedicación de Vall Palou al arte pictórico, es un importante desafío. Pero hemos visto también que es un resultado fruto de una búsqueda y gran compromiso.

No se trata pues de una postura ocasional, de un exabrupto, de una rebeldía pasajera, sino de una sublevación íntima. Si es un desafío, es de la propia artista, es el gran reto de todos los creadores, para manifestarse sinceramente en el arte que nos ofrecen.

Cada exposición, desde la primera muestra pública en el 1995, ha sido por todo ello mesurada, y pensada, ha sido un fruto maduro. Cada nueva exposición es un obsequio de sinceridad, y es un reto a su firme voluntad creadora.

Nuestro acercamiento a su obra, en consecuencia, debe ser a su vez sincero. Estoy convencido de que el observador atento encontrará sentimientos en los cuadros de Vall Palou, y encontrará llenas de sentido sus ricas policromías y sus esmeradas composiciones.

Los que tenemos alguna responsabilidad en el mundo de la cultura, debemos agradecer muy especialmente un trabajo que no es presuntuoso ni superficial. La rapidez y variabilidad del contemporáneo necesitan el contrapunto de una expresión realizada desde la profundidad de la investigación, y desde la madurez de la constante dedicación.

Si, además, esta creación es honesta con su tiempo, participará de los valores y ventajas de la actualidad sin desmerecer el buen oficio siempre nos satisface.

La nueva propuesta de Vall Palou supone, para los que ya conocemos su trayectoria, la confirmación de unas cualidades y de un compromiso muy importantes. Para los nuevos observadores de su trabajo supondrá, sin duda, una exposición estimulante y cautivadora.

**Francesc Vidal i Codina** GENERALITAT DE CATALUNYA  
DEPARTAMENT DE CULTURA  
COORDINADOR TERRITORIAL A LLEIDA



Composició mixta.  
Oli i acrílic sobre tela.  
146 x 97 cm

## Apuntes biográficos

Vall Palou nace en Lérida en 1951. Cursa estudios universitarios superiores y ya desde joven se siente atraída por el mundo del arte, en el que se inicia a través de la pintura en la Escuela de Bellas Artes. Sus primeros ensayos le llevan al carboncillo, la acuarela y el óleo. Con esta última técnica encontrará un nuevo lenguaje, descubriendo las posibilidades del color y las texturas. La pintura le permite comunicarse con la tela, con el mundo y con ella misma.

En los años 80 aborda una tarea de investigación, trabaja con nuevos materiales (cerámica, vidrio, madera, etc.) y experimenta diferentes técnicas. Este proceso le lleva a decantarse por cierto minimalismo y simplicidad. La pintura aparece entonces para Vall Palou como espacio donde expresar su sensibilidad e inquietudes. En 1995 expone su obra por primera vez. Presenta composiciones llenas de textura, luz y color, que muestran ya al espectador el largo recorrido de la artista. Desde ese momento hasta la actualidad, Vall Palou ha realizado más de 20 exposiciones en todo el país y ha llevado su obra en muestras colectivas fuera de nuestras fronteras.

En la actualidad, Teresa Vall Palou sigue trabajando en obra de gran formato y experimenta con técnicas blancas, no exentas de dificultad, según confiesa ella misma. Es como si Vall Palou, en un paso más allá, buscara, en la unión de todos los colores, la máxima expresión en su total simplicidad: el blanco.

Su obra reivindica los atributos de la pintura al tiempo que comunica sensibilidad y placer por una creación hecha a conciencia. En su expresividad aparece libre de formas preconcebidas, y consigue plasmar sus sentimientos con fluidez. Es ahí donde eclosionan libertad y sinceridad y aparece la fusión de artista y obra.

## Lo que la crítica ha dicho de Vall Palou

"Honda y fuerte, Vall Palou nos habla de color e ímpetu, de oscuridad y presagios, de naturaleza y espíritu, de principios y cambios. Desde las experiencias individuales obtiene resultados de validez general. Y visualmente muy intensos."

### *Angel Azpeitia*

CATEDRÁTICO DE HISTORIA DEL ARTE  
DE LA UNIVERSIDAD DE ZARAGOZA

"La pintora se arriesga, valiente, por unas profundidades que parecen hijas de la materia y que en realidad son fruto de un espíritu inquieto que busca su total realización (...). Las dificultades con las que lucha se expresan con gran sentido de la armonía plástica, y la voluntad de que lleguen a su plenitud hace que las obras tengan la firme textura de las frutas en sazón."

### *Josep Maria Cadena*

CRÍTICO DE ARTE DE EL PERIÓDICO DE CATALUÑA

"Vall Palou pinta sin el guiaje preconcebido, dejándose llevar por la fruición de manchar la superficie y construyendo composiciones abstractas (...). En la superficie de la tela el espectador puede establecer deducciones propias, de organicismos plásticos, atardeceres de paisajes, texturas cosmológicas."

### *Josep Miquel García*

DELEGADO DE ARTES PLÁSTICAS  
DE LA GENERALITAT DE CATALUNYA



Composició mixta. Oli i acrílic sobre tela  
73 x 54 cm

**Teresa Vall Palou** expresses herself by painting. She took the firm decision to dedicate herself to painting. To make colour, texture and shapes the basis of her communication with the world, and her main reason for her public activities.

This has been and is a very brave attitude, and at the same time very honest with herself. Surrounded by values such as those in the world today, that often considers the art world as a superfluous, to take the long and compromising road that a creative occupation supposes, especially now, a great challenge, however...

It is this same valour and intensity that can be seen in her work: paintings rich in texture, bright colour, detailed and full of expression.

The abstracts that Vall Palou creates could be identified with different artistic movements and with important references to the contemporary plastic art and

### ***Vall Palou, the will to paint***

forms of expressionism. But before establishing the diverse comparisons or relations possible, we have to remember that her paintings are a result of her personal work, work of concrete periods and ideas in the artists life.

They are not fruit of chance or any aligning game. They are not one of many combinations possible. While everyone interprets them in a different way, her work, each painting is a reflex action of her creative will, of the author's intention and the manifestation of her sensitivity.

There is, therefore, a personal pursuit, in addition to the study and work with the different materials. One can also see the careful preparation, and very accurate treatment of the textures to create the reflections and the quality of the colour.

We have mentioned that Vall Palou's will and dedication to the pictorial art is a great challenge. But we have also seen that it is the result of a personal pursuit and pledge.

It is not only an occasional posture, outburst, a passing rebel phase, but an intimate rebellion. If a challenge, it comes from the artist herself, it is the great challenge of all creators, to sincerely express themselves in the art they offer.

Each exhibition, from the first public show in 1995, has been carefully planned and thought out and presented as a ripened fruit. Each new exhibition is a presentation of her sincerity, and is challenge to her firm creative spirit.

Our approach to her work, has to therefore be sincere. I am convinced that the attentive observer will discover emotions in Vall Palou's paintings, and find her rich polychromes and careful compositions full of meaning.

For those of us who have some sort of responsibility in the world of culture, what most pleases is work that is not pretentious or superficial. The speed and variety of the contemporary art needs a counterpoint of expression, produced by the intensity of the challenge and the maturity of constant dedication.

If at least this creation is honest with its times, it will participate in today's values and advantages without sacrificing the good craftsmanship, which always satisfies.

The new proposal by Vall Palou is a result of (for those familiar with her career) the confirmation of certain qualities and a great dedication. For all the new admirers of her work, it will surely be, a stimulating and captivating exhibition.

**Francesc Vidal i Codina** GENERALITAT DE CATALUNYA  
DEPARTAMENT DE CULTURA  
COORDINADOR TERRITORIAL A LLEIDA



Composició mixta.  
Oli i acrílic sobre tela.  
130 x 89 cm



## Biographical notes

**Vall Palou** was born in Lérida in 1951. She completed her university studies and already at young age was attracted by the world of art, to which she is initiated through painting at the Fine Arts School. Her first experiments lead her to carbon sketching, watercolours and oil painting. With this last technique she finds a new language, discovering the possibilities of colour and textures. Painting allows her to communicate with the canvas, with the world and with herself.

During the 80's she takes on the task of investigating, she works with new materials (ceramics, glass, wood, etc.) and experiments with different techniques. This process causes her to opt for a certain minimalism and simplicity. Painting then appears to Vall Palou as a space to express her sensitivity and restlessness. In 1995 she exhibits her work for the first time. She presents compositions full of texture, light and colour, that reveal to the spectator the artist's long trajectory. From this moment on to the present, Vall has done more than 20 exhibitions across the country and has taken her work to group exhibitions across our borders.

At the present moment, Teresa Vall Palou is still working on large works and is experimenting with white techniques, not without some difficulty, as she herself confesses. It is as if Vall Palou, one step ahead, seeks, in uniting all colours, the maximum expression in its full simplicity: white.

Her work reclaims the attributes of painting while communicating sensitivity and pleasure through a conscientiously made creation. Her expressiveness appears free of preconceived forms, and she manages to give shape to her feelings with fluidity. This is where freedom and sincerity are conceived and the fusion between the artist and painting appears.

## What the critics have said about Vall Palou

"Deep and strong, Vall Palou talks to us about colour and impetus, darkness and presages, nature and spirit, principles and change. From individual experiences she obtains valid global results. And visually very intense."

### *Angel Azpeitia*

PROFESSOR OF HISTORY OF ART  
AT THE UNIVERSITY OF ZARAGOZA

"The painter takes risks, brave, through depths that seem daughters of matter and are in reality fruit of a restless spirit that seeks its total fulfilment.(...) The difficulties against which she grapples are expressed with great consciousness from the plastic harmony, and the will for them to reach their abundance give the works of art the firm texture of ripened fruit."

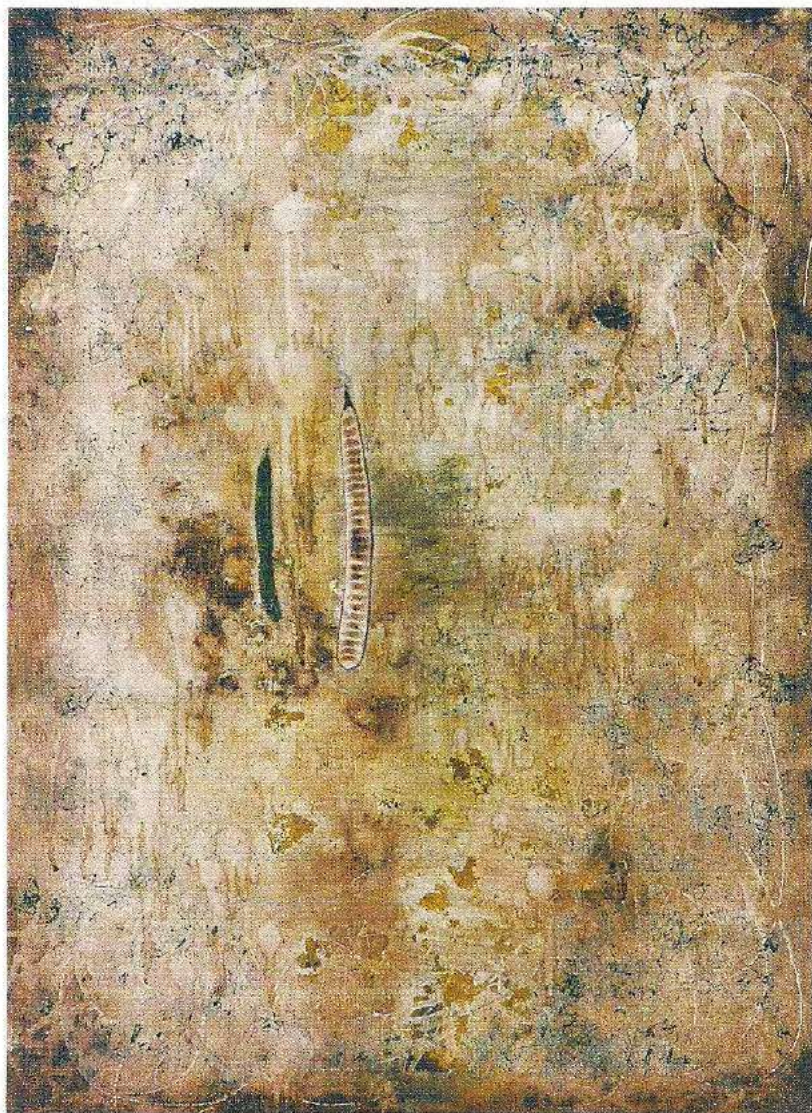
### *Josep Maria Cadena*

ART CRITIC FROM EL PERIÓDICO DE CATALUNYA

"Vall Palou paints without preconceived guidance, allowing herself to be carried along by the pleasure of staining a surface and creating abstract compositions.(...) On the surface of the canvas spectators can make their own deductions, from plastic 'organisms', sunsets on landscapes and cosmological textures."

### *Josep Miguel García*

DELEGATE OF PLASTIC ARTS  
OF THE "GENERALITAT DE CATALUNYA"



Composició mixta. Oli i acrílic sobre tela  
73 x 54 cm

Galeria Armengol Menen. Lleida, febrer de 1996.

Sala de l'Ajuntament. Balaguer (Lleida), agost de 1996.

Sala Indecor. Lleida, setembre de 1997.

Sala Ibercaja. Fraga (Huesca), octubre de 1997.

Sales Museu Comarcal de l'Urgell. Tàrraga (Lleida), desembre de 1997.

Sala Municipal d'Exposicions. Cambrils (Tarragona), març de 1998.

Sala del Col·legi Oficial d'Arquitectes. Lleida, octubre de 1998.

Sala Atrium, Hotel Boston. Zaragoza, octubre 1999.

Sala Exposicions, Caixa Laietana. Mataró, març 2000.

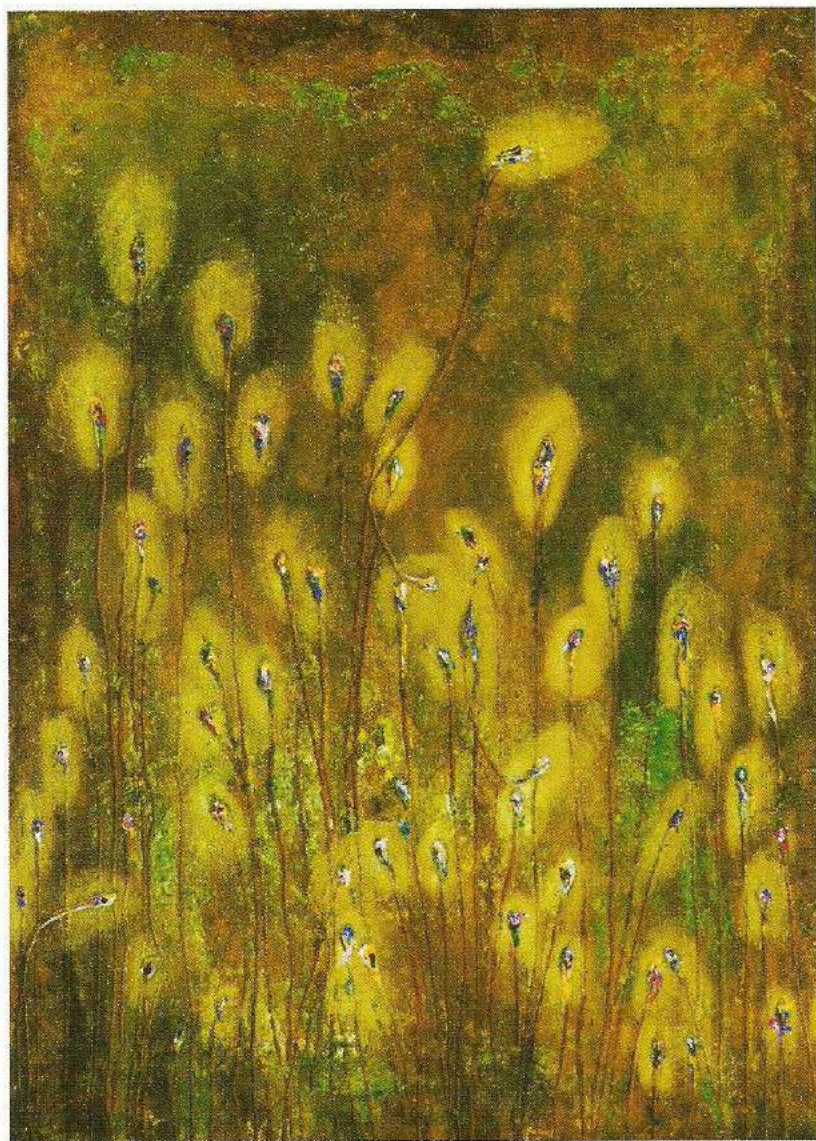
Sala Gòtica de l'Institut d'Estudis Ilerdencs. Lleida, juny de 2000

Galeria Art Box. Barcelona, febrer de 2001

Sala Agustí Querol. Tortosa, març de 2001

Vall Palou. Tel 973 27 95 25 [www.vallpalou.com](http://www.vallpalou.com)

Edició i coordinació Clotet & Cia. Textos ©Francesc Vidal i Codina Disseny gràfic DuatisDisseny Impressió Simograf Primera edició, febrer de 2001



Composició mixta. Oli i acrílic sobre tela  
73 x 54 cm

An abstract, textured background in shades of dark green and black. It features numerous thin, curved yellow lines and small yellow dots scattered across the surface, resembling a starry sky or a microscopic view. The overall effect is dynamic and organic.

# Всё в нас

