



Vall Palou



L'harmonica

Observo l'obra de Teresa Vall Palou i la primera sensació que tinc és que l'artista disposa d'una ferma voluntat. Sap que la vida, en molts dels seus aspectes, és un gran esbarzeram que barra el pas cap a la lliure expressió dels ideals, però no té cap por d'endinsar-se en ell. Porta la sensibilitat a flor de pell i les esgarrinxades han d'ésser moltes i profundes, però tot patiment el dóna per bo en el seu afany per arribar a la llum que ja s'albira en el fons dels seus quadres.

expressió dels sentiments

Pintar de veritat, posant totes les potències en cada obra com fa Teresa Vall Palou, és una bona manera per a que l'artista es trobi a ella mateix mentre estableix les bases d'un ric diàleg amb la societat que l'envolta. I encara que les sensacions i els raonaments que d'elles neixen es produeixen en solitari, el resultat final porta a que existeixi una comunicació cada cop més intensa. En aquest sentit la pintora es lliura amb veritable passió a explicar les dificultats que troba mentre avança per un món que és com de teixits superposats que cal dissecionar amb gran precisió per tal que mai no s'escapi la vida que vol expressar amb el seu art.

Els abismes de la mar són tan perillosos com els avencs de la terra. El submarinisme i l'espeleologia tenen molts punts en comú i per aquest motiu la pintora s'arrisca, valenta i amb el mateix sentit de l'aventura, per unes profunditats que semblen filles de la matèria i que en realitat són fruits d'un esperit inquiet que cerca la seva total realització. En definitiva és el que tots els humans d'una manera o altra volem fer i per aquesta raó ens trobem molt representats a la pintura de Vall Palou.

L'abstracció, en aquest cas, posa en peu un seguit de sentiments plenament humans. Les dificultats amb les que lluiten són expressades amb gran sentit de l'harmonia plàstica i la voluntat de que arribin a la seva plenitud fa que les obres tinguin la ferma textura de les fruites en saó.

Josep Ma. Cadena CRÍTIC D'ART



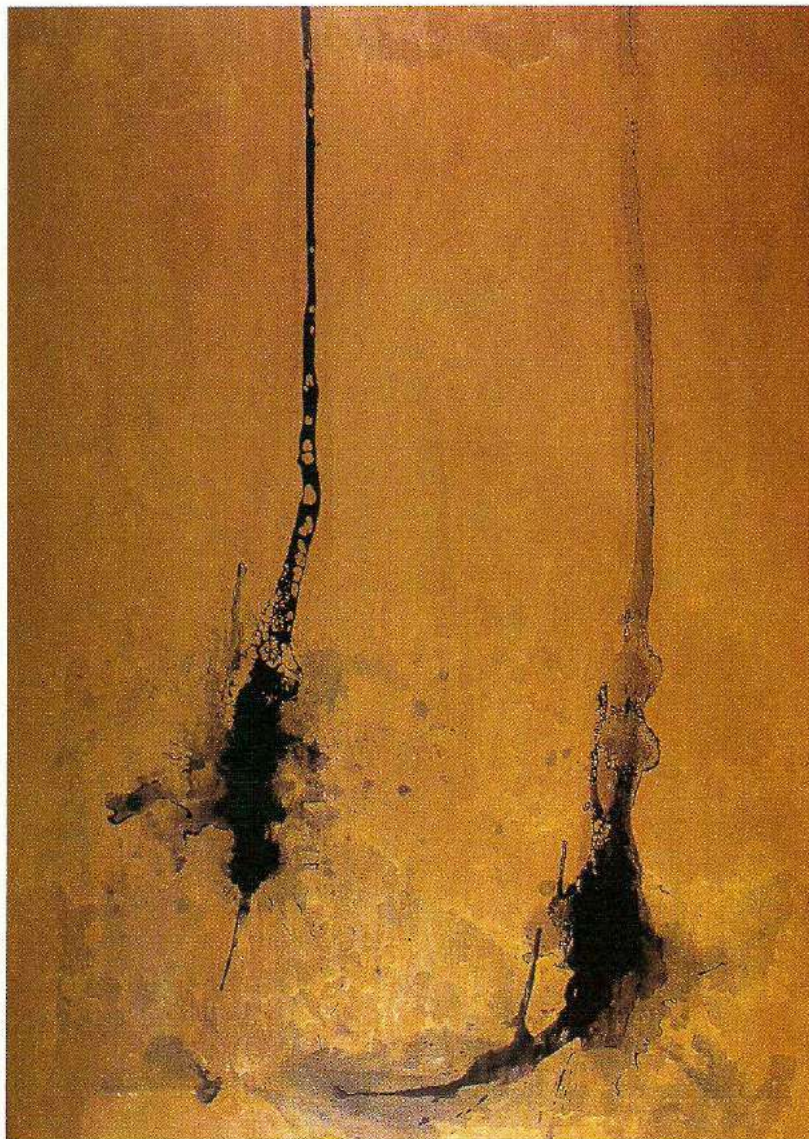
Composició sobre tela
146 x 89 cm

Apunts biogràfics

Vall Palou neix a Lleida el 1951. Cursa estudis universitaris superiors, i ja de jove se sent atreta pel món de l'art, al qual s'inicia a l'Escola de Belles Arts. Els seus primers assaigs li permeten conèixer diferents mètodes i estils, com el carbó, l'aquarel·la i l'oli. Amb aquesta última tècnica trobarà un nou llenguatge, descobrint les possibilitats del color i les textures. La pintura li permet comunicar-se amb la tela, amb el món i amb ella mateixa.

Als anys vuitanta, coneix i treballa nous materials (ceràmica, fusta, vidre, etc.) i experimenta amb diferents tècniques. La seva tasca d'investigació culmina amb l'elecció del minimalisme i la simplicitat. Aquesta recerca la condueix a una apassionada revelació: la pintura com a espai on expressar la seva sensibilitat i les seves inquietuds. El 1995 exposa la seva obra per primera vegada. Les seves composicions, plenes de textura, llum i color, mostren a l'espectador el llarg camí recorregut.

De l'obra de Teresa Vall Palou se'n desprèn sensibilitat, plaer per una creació feta a consciència. L'artista transmet l'amor per la llibertat i la sinceritat. En la seva expressivitat s'allibera de formes preconcebudes, per plasmar els seus sentiments amb fluïdesa. "Així, pintura i pintor seran més una mateixa cosa".



Composició sobre tela
162 x 114 cm



Exposicions individuals

Galeria Armengol Menen. Lleida, febrer de 1996.

Sala de l'Ajuntament. Balaguer (Lleida), agost de 1996.

Sala Indecor. Lleida, setembre de 1997.

Sala Ibercaja. Fraga (Huesca), octubre de 1997.

Sales Museu Comarcal de l'Urgell. Tàrrrega (Lleida), desembre de 1997.

Sala Municipal d'Exposicions. Cambrils (Tarragona), març de 1998.

Sala del Col·legi Oficial d'Arquitectes. Lleida, octubre de 1998.

Sala Atrium, Hotel Boston. Zaragoza, octubre 1999.

Sala Exposicions, Caixa Laietana. Mataró, març 2000.

Centre d'Estudis Ilerdenes, Lleida, juny de 2000

**Vall Palou y
la armonica
expresión
de los
sentimientos**

Observo la obra de Teresa Vall Palou y la primera sensación que tengo es que la artista dispone de una firme voluntad. Sabe que la vida, en muchos de sus aspectos, es un gran zarzal que impide el paso hacia la libre expresión de los ideales, pero sin ningún temor se adentra en él. Lleva la sensibilidad a flor de piel y los rasguños han de ser muchos y profundos, pero todo sufrimiento lo da por bueno en su afán por llegar a la luz que ya se vislumbra en el fondo de sus cuadros.

Pintar de verdad, poniendo todas las potencias en cada obra como hace Teresa Vall Palou, es una buena manera para que la artista se encuentre a ella misma mientras establece las bases de un rico diálogo con la sociedad que la rodea. Y aunque las sensaciones y los razonamientos que de ellas nacen se producen en solitario, el resultado final lleva a que exista una comunicación cada vez más intensa. En este sentido la pintora se entrega con verdadera pasión a explicar las dificultades que encuentra mientras avanza por un mundo hecho de tejidos superpuestos que hay que diseccionar con gran precisión para que nunca se escape la vida que quiere expresar con su arte.

Los abismos del mar son tan peligrosos como los avernos de la tierra. El submarinismo y la espeleología tienen muchos puntos en común y por ese motivo la pintora se arriesga, valiente y con el mismo sentido de la aventura, por unas profundidades que parecen hijas de la materia y que en realidad son fruto de un espíritu inquieto que busca su total realización. En definitiva, es lo que todos los humanos de un modo u otro queremos hacer y por esta razón nos encontramos muy representados en la pintura de Vall Palou.

La abstracción, en este caso, pone en pie un conjunto de sentimientos plenamente humanos. Las dificultades con las que lucha se expresan con gran sentido de la armonía plástica, y la voluntad de que lleguen a su plenitud hace que las obras tengan la firme textura de las frutas en sazón.

Apuntes biográficos

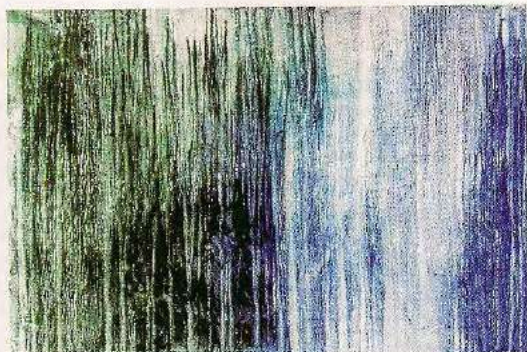
Vall Palou nace en Lérida en 1951. Cursa estudios universitarios superiores, y ya desde joven se siente atraída por el mundo del arte, en el que se inicia a través de la pintura en la Escuela de Bellas Artes. Sus primeros ensayos le permiten conocer distintos métodos y estilos, como el carboncillo, la acuarela y el óleo. Con esta última técnica encontrará un nuevo lenguaje, descubriendo las posibilidades del color y las texturas. La pintura le permite comunicarse con la tela, con el mundo y con ella misma.

En los años ochenta, conoce y trabaja nuevos materiales (cerámica, madera, vidrio, etc.) y experimenta con diferentes técnicas. Su labor de investigación culmina con la elección del minimalismo y la simplicidad. Esta búsqueda la conduce a una apasionada revelación: la pintura como espacio donde expresar su sensibilidad y sus inquietudes. En 1995 expone su obra por primera vez. Sus composiciones, llenas de textura, luz y color, muestran al espectador el largo camino recorrido.

De la obra de Teresa Vall Palou se desprende sensibilidad, placer por una creación hecha a conciencia. La artista comunica en su pintura el amor por la libertad y la sinceridad. En su expresividad se libera de formas preconcebidas, para plasmar sus sentimientos con fluidez. "Así, pintura y pintor serán más una misma cosa".



Peixos-II. 16 x 21 cm



Composició sobre tela. 146 x 97 cm



Composició sobre paper. 63 x 46 cm



Composició sobre paper. 42 x 28 cm



Composició sobre tela. 146 x 114 cm



Composició sobre tela. 116 x 90 cm

**Vall Palou
and
the harmonic
expression
of the feelings**

Observe the work of Teresa Vall Palou and the first sensation I have is that is that she has a hard will. She knows that life is in most of the aspects a big scrub which obstruct the way to the free expression of the ideals, but she's not afraid to get in it: She wears the sensibility in her skin and the scratches are a lot and deep, but all the pain is good in her way to arrive at the light that we see in the bottom of her pictures.

To really paint, giving all the potential in each work like Teresa Vall Palou, is a good way in order that the artist find herself meanwhile she lays the foundations of a rich dialogue with the society who surround her. And although the sensations and the reasonings that born from its are lonely, the finish result give a very intensive communication. In this way the artist is given to us with a real passion to explain the difficulties that she find meanwhile she goes on in a world that is made of a superposition of textiles that we have to dissection with a big precision in order that never escape the life she wants to express in her art.

The abyss of the sea as dangerous as the chasms of the earth. The underwater exploration and the potholing have a lot things in common and for this reason the painter risks, brave and in the same sense of adventure, in a depths which seems daughters of the materia and they are fruit of an anxious spirit who looks for her all realization. Definitively is that all the humans in one or order way we want and that's because we are represented in the pictures of Vall Palou.

The abstraction in this case gives us a lot of human feelings. The difficulties which the fight are expressed with a big sense of plastic harmony and with will that they arrive at their plenitude, make that the works having the firm texture like the ripe fruits.

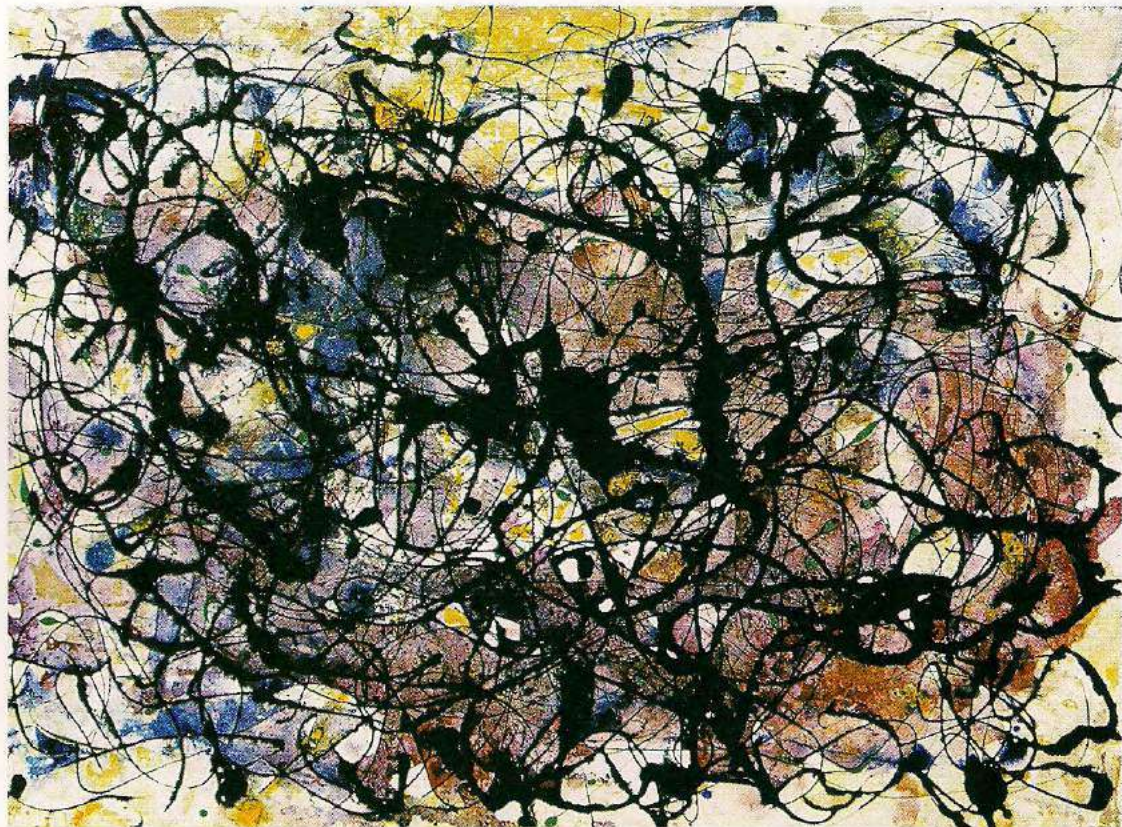
Josep Ma. Cadena ART CRÍTIC

Biographical notes

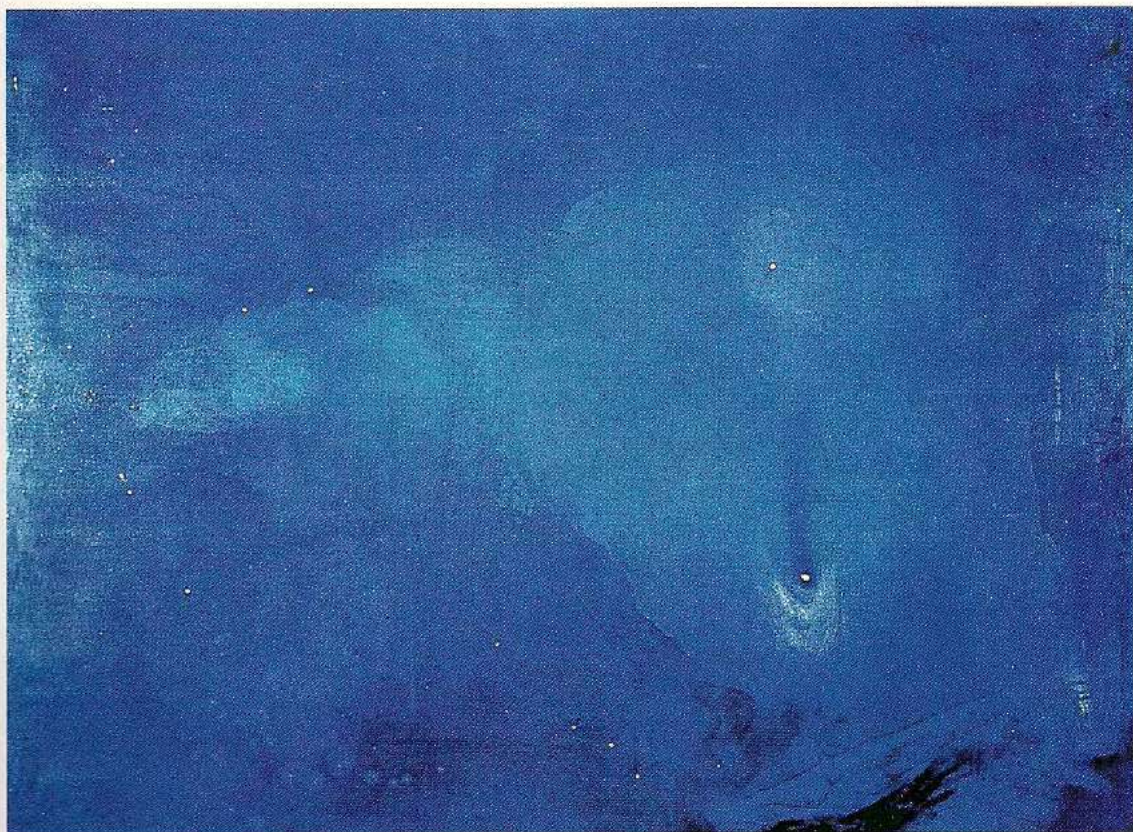
Vall Palou was born in Lérida in 1951. She went on to study at university, where, as she had always been attracted to the world of art since her childhood, she went on to study painting at the Escuela de Bellas Artes. Her first studies in this field allowed her to try out various methods and styles, such as charcoal, watercolours and oils. With oil paints she encountered a new language, discovering new combinations of colour and texture. Painting allowed her to communicate with the canvas, with the world and with herself.

In the 1980s she found new materials (ceramics, wood, glass, etc) and began to work with them, experimenting with different techniques. This experimentation culminated with the choice of minimalism and simplicity as her true style. The quest had brought her to a passionately-felt vision of painting as a space where she could express her sensibility and her concerns. In 1995 she exhibited her work for the first time. Her compositions, full of texture, light and colour, fully reveal the long journey she has undergone.

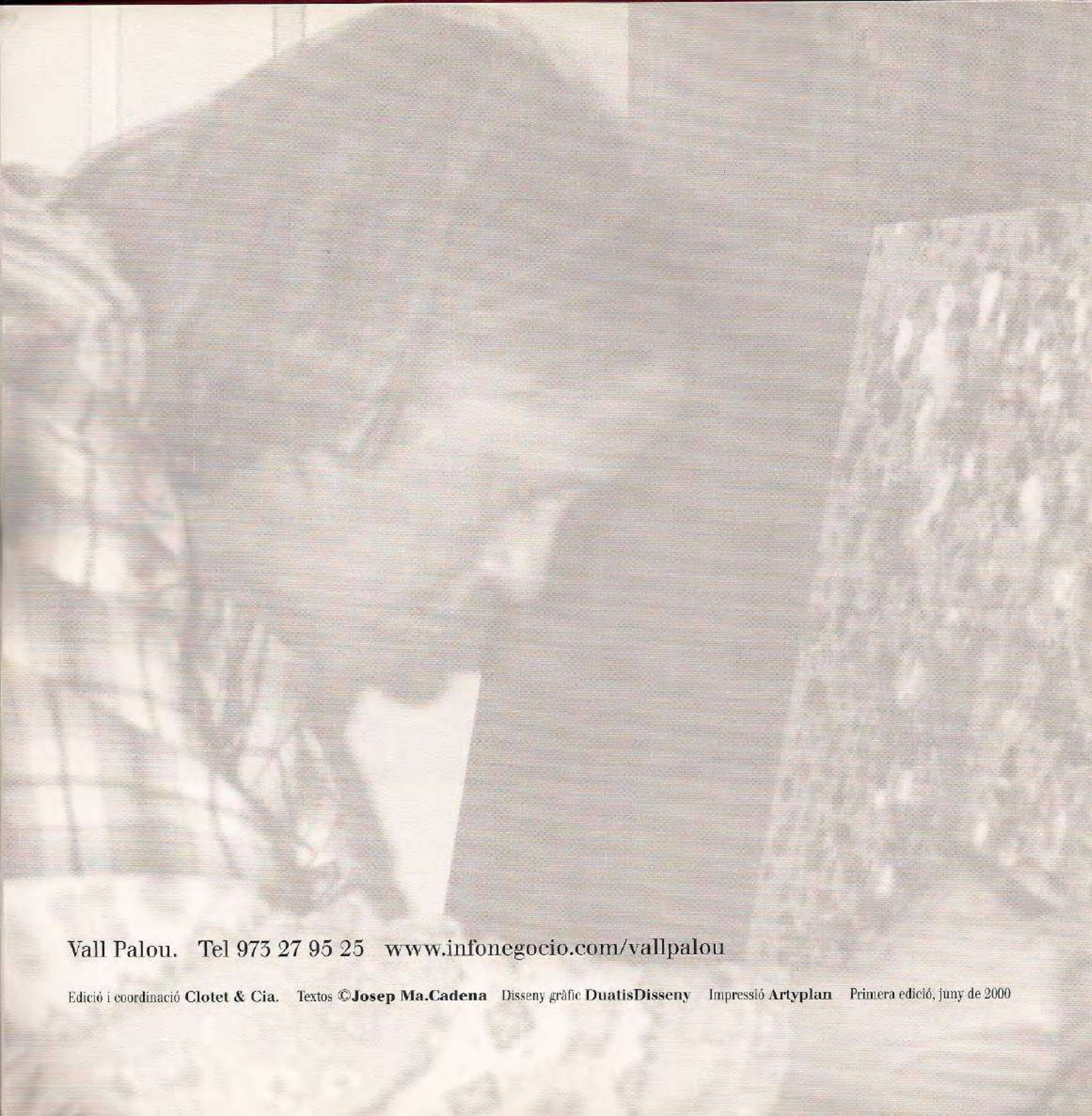
The work of Teresa Valls Palou is saturated with her sensibility and her pleasure in a well-crafted creation. The artist communicates through her painting her love for freedom and authenticity. Her expressiveness frees her from preconceived forms, so as to depict her feelings with fluency. So the painting and the painter become one and the same thing.



Composició sobre paper.
66 x 47 cm

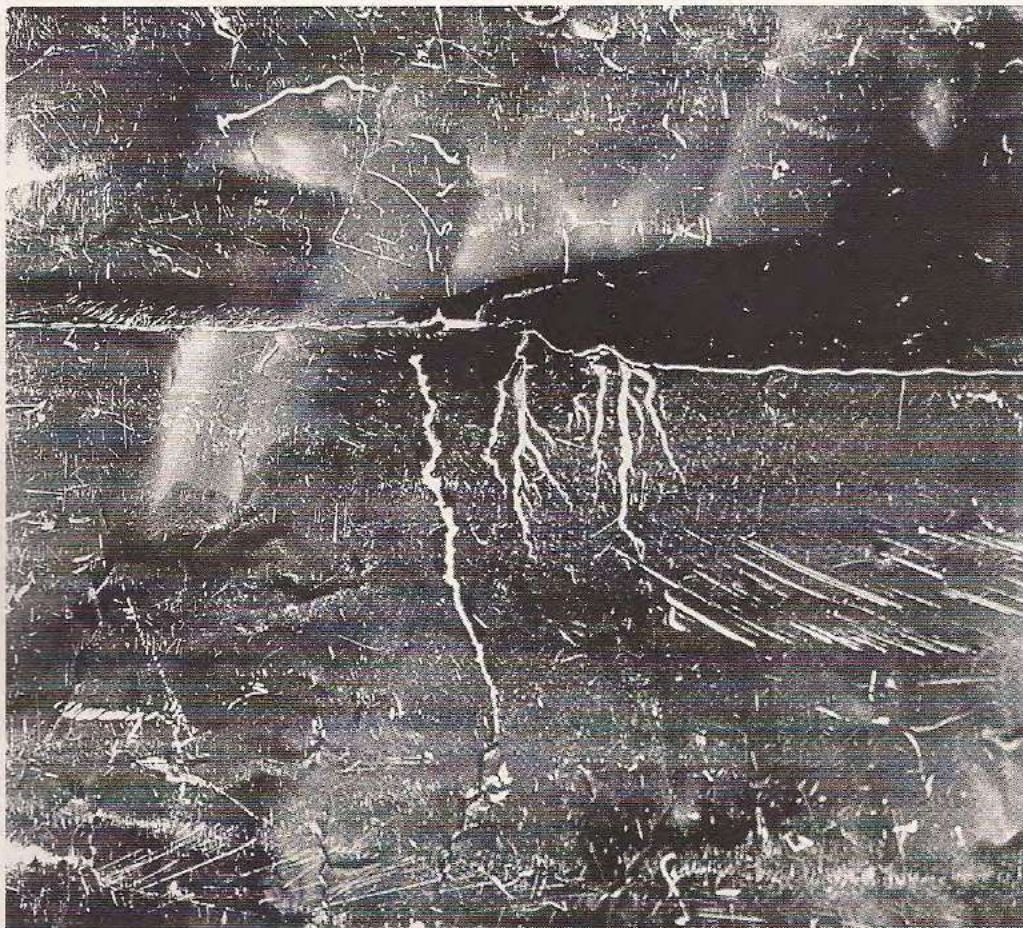


Composició sobre tela
130 x 97 cm



Vall Palou. Tel 973 27 95 25 www.infonegocio.com/vallpalou

Edició i coordinació **Clotet & Cia.** Textos ©**Josep Ma.Cadena** Disseny gràfic **DuatisDisseny** Impressió **Artyplan** Primera edició, juny de 2000



Composició sobre paper
20 x 19 cm



Vall Pajon

